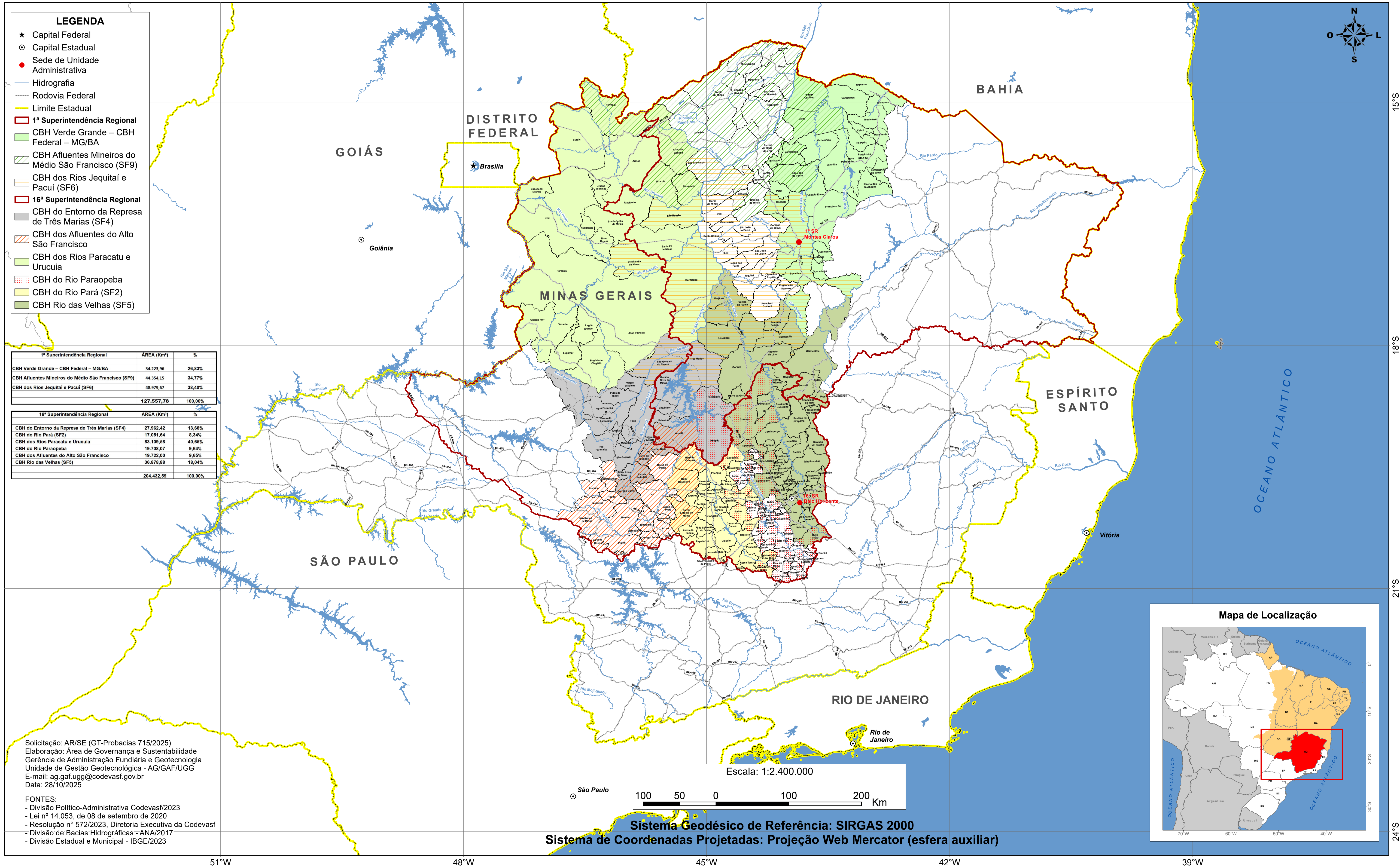


COMITÊS DE BACIAS HIDROGRÁFICAS DO RIO SÃO FRANCISCO (CBHSF) NO ESTADO DE MINAS GERAIS ÁREA DE ATUAÇÃO DA CODEVASF



LEGENDA

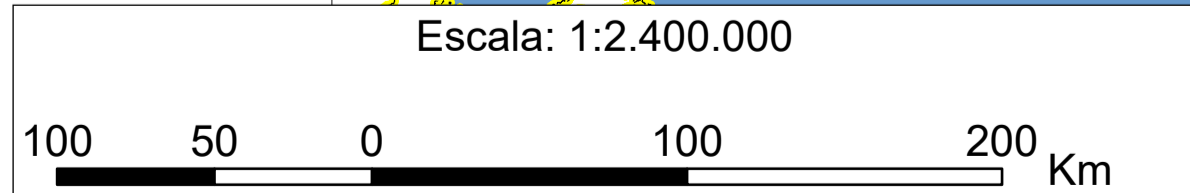
- ★ Capital Federal
- ⊙ Capital Estadual
- Sede de Unidade Administrativa
- Hidrografia
- Rodovia Federal
- Limite Estadual
- 1ª Superintendência Regional
- CBH Verde Grande – CBH Federal – MG/BA
- CBH Afluentes Mineiros do Médio São Francisco (SF9)
- CBH dos Rios Jequitai e Pacuí (SF6)
- 16ª Superintendência Regional
- CBH do Entorno da Represa de Três Marias (SF4)
- CBH dos Afluentes do Alto São Francisco
- CBH dos Rios Paracatu e Uruçuia
- CBH do Rio Paraopeba
- CBH do Rio Pará (SF2)
- CBH Rio das Velhas (SF5)

1ª Superintendência Regional	ÁREA (Km²)	%
CBH Verde Grande – CBH Federal – MG/BA	34.223,96	26,83%
CBH Afluentes Mineiros do Médio São Francisco (SF9)	44.354,15	34,77%
CBH dos Rios Jequitai e Pacuí (SF6)	48.979,67	38,40%
Total	127.557,78	100,00%

16ª Superintendência Regional	ÁREA (Km²)	%
CBH do Entorno da Represa de Três Marias (SF4)	27.962,42	13,68%
CBH do Rio Pará (SF2)	17.051,64	8,34%
CBH dos Rios Paracatu e Uruçuia	83.109,58	40,65%
CBH do Rio Paraopeba	19.708,07	9,64%
CBH dos Afluentes do Alto São Francisco	19.722,00	9,65%
CBH Rio das Velhas (SF5)	36.878,88	18,04%
Total	204.432,59	100,00%

Solicitação: AR/SE (GT-Probacias 715/2025)
 Elaboração: Área de Governança e Sustentabilidade
 Gerência de Administração Fundiária e Geotecnologia
 Unidade de Gestão Geotecnológica - AG/GAF/UGG
 E-mail: ag.gaf.ugg@codevasf.gov.br
 Data: 28/10/2025

FONTES:
 - Divisão Político-Administrativa Codevasf/2023
 - Lei nº 14.053, de 08 de setembro de 2020
 - Resolução nº 572/2023, Diretoria Executiva da Codevasf
 - Divisão de Bacias Hidrográficas - ANA/2017
 - Divisão Estadual e Municipal - IBGE/2023



Sistema Geodésico de Referência: SIRGAS 2000
 Sistema de Coordenadas Projetadas: Projeção Web Mercator (esfera auxiliar)

