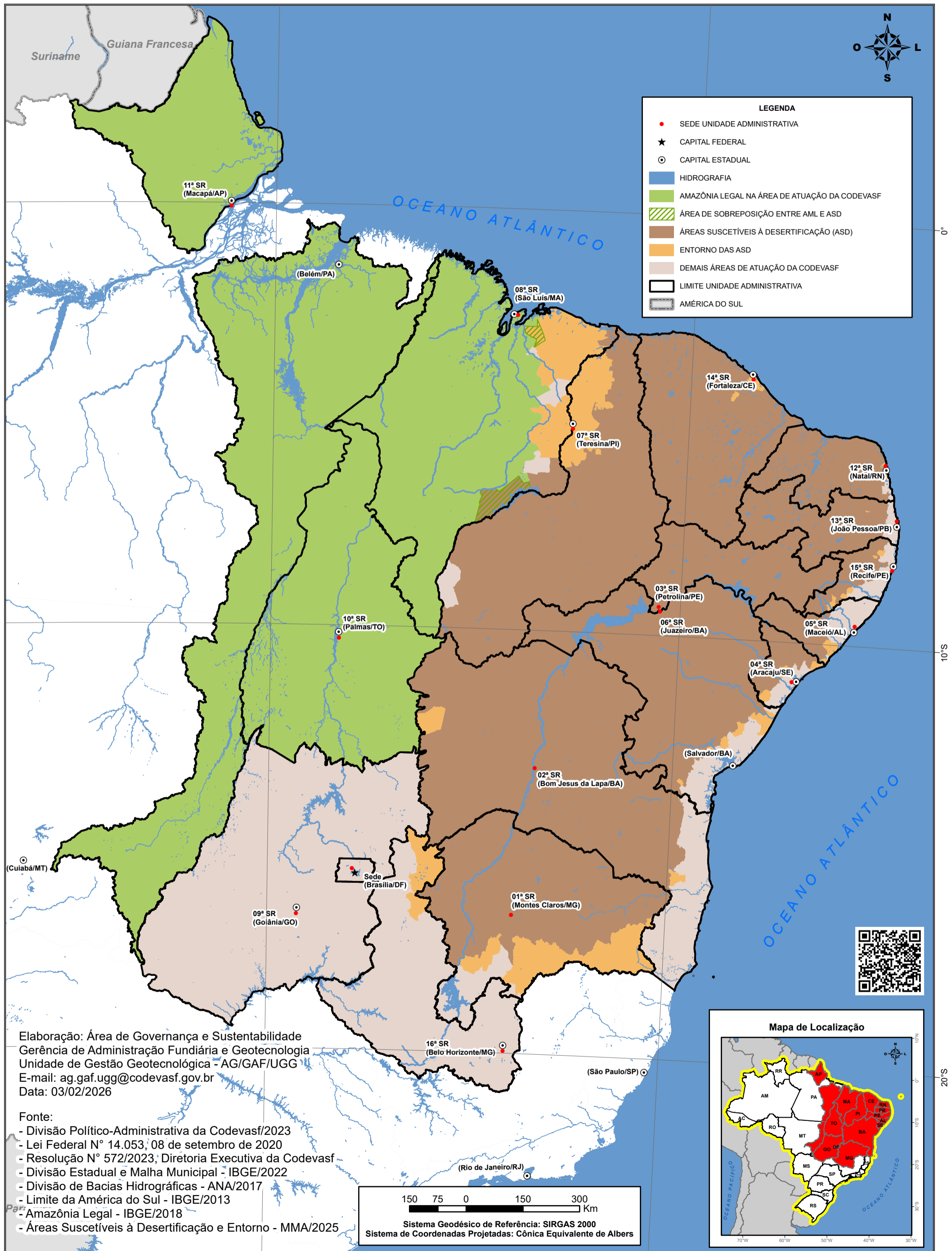


AMAZÔNIA LEGAL E ÁREAS SUSCETÍVEIS À DESERTIFICAÇÃO

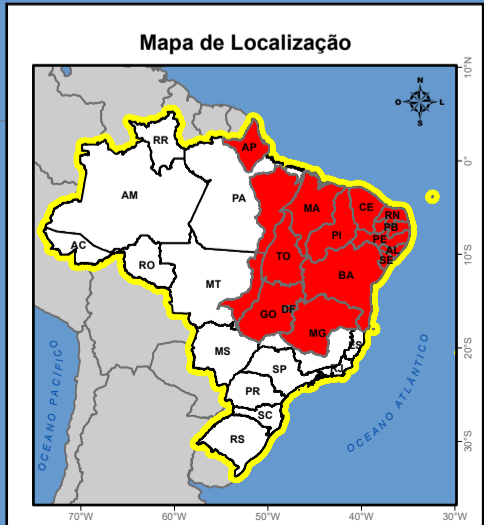
ÁREA DE ATUAÇÃO DA CODEVASF - UNIDADES ADMINISTRATIVAS



Elaboração: Área de Governança e Sustentabilidade
Gerência de Administração Fundiária e Geotecnologia
Unidade de Gestão Geotecnológica - AG/GAF/UGG
E-mail: ag.gaf.ugg@codevasf.gov.br
Data: 03/02/2026

Fonte:
- Divisão Político-Administrativa da Codevasf/2023
- Lei Federal N° 14.053, 08 de setembro de 2020
- Resolução N° 572/2023, Diretoria Executiva da Codevasf
- Divisão Estadual e Malha Municipal - IBGE/2022
- Divisão de Bacias Hidrográficas - ANA/2017
- Limite da América do Sul - IBGE/2013
- Amazônia Legal - IBGE/2018
- Áreas Suscetíveis à Desertificação e Entorno - MMA/2025

150 75 0 150 300 Km
Sistema Geodésico de Referência: SIRGAS 2000
Sistema de Coordenadas Projetadas: Cônica Equivalente de Albers



AMAZÔNIA LEGAL E ÁREAS SUSCETÍVEIS À DESERTIFICAÇÃO

ÁREA DE ATUAÇÃO DA CODEVASF - UNIDADES ADMINISTRATIVAS

ÁREAS SUSCETÍVEIS À DESERTIFICAÇÃO

PROPORÇÃO DE ÁREAS SUSCETÍVEIS À DESERTIFICAÇÃO (ASD) NAS UNIDADES ADMINISTRATIVAS (UAD) EM RELAÇÃO ÀS ASD TOTAL ONDE ATUA A CODEVASF		
UAD	ÁREA ASD (Km ²)	ÁREA ASD (%)
01ª SUPERINTENDÊNCIA REGIONAL	157.647,26	12,53
02ª SUPERINTENDÊNCIA REGIONAL	303.217,08	24,11
03ª SUPERINTENDÊNCIA REGIONAL	73.087,09	5,81
04ª SUPERINTENDÊNCIA REGIONAL	13.988,23	1,11
05ª SUPERINTENDÊNCIA REGIONAL	16.031,14	1,27
06ª SUPERINTENDÊNCIA REGIONAL	186.726,37	14,84
07ª SUPERINTENDÊNCIA REGIONAL	222.849,56	17,72
08ª SUPERINTENDÊNCIA REGIONAL	16.008,66	1,27
12ª SUPERINTENDÊNCIA REGIONAL	51.337,99	4,08
13ª SUPERINTENDÊNCIA REGIONAL	53.430,30	4,25
14ª SUPERINTENDÊNCIA REGIONAL	147.402,54	11,72
15ª SUPERINTENDÊNCIA REGIONAL	16.151,17	1,28
TOTAL	1.257.877,40	100,00

PROPORÇÃO DE ÁREAS SUSCETÍVEIS À DESERTIFICAÇÃO (ASD) NAS UNIDADES ADMINISTRATIVAS (UAD) EM RELAÇÃO À ÁREA TOTAL DA UAD ONDE ATUA A CODEVASF		
UAD	ÁREA SAR (Km ²)	ÁREA ASD (%)
01ª SUPERINTENDÊNCIA REGIONAL	157.647,26	73,78
02ª SUPERINTENDÊNCIA REGIONAL	303.217,08	85,59
03ª SUPERINTENDÊNCIA REGIONAL	73.087,09	100,00
04ª SUPERINTENDÊNCIA REGIONAL	13.988,23	63,79
05ª SUPERINTENDÊNCIA REGIONAL	16.031,14	57,58
06ª SUPERINTENDÊNCIA REGIONAL	186.726,37	88,72
07ª SUPERINTENDÊNCIA REGIONAL	222.849,56	88,57
08ª SUPERINTENDÊNCIA REGIONAL	16.008,66	4,86
12ª SUPERINTENDÊNCIA REGIONAL	51.337,99	97,21
13ª SUPERINTENDÊNCIA REGIONAL	53.430,30	94,62
14ª SUPERINTENDÊNCIA REGIONAL	147.402,54	99,00
15ª SUPERINTENDÊNCIA REGIONAL	16.151,17	64,65
TOTAL	1.257.877,40	-

PROPORÇÃO DO ENTORNO DAS ÁREAS SUSCETÍVEIS À DESERTIFICAÇÃO (ASD) NAS UNIDADES ADMINISTRATIVAS (UAD) EM RELAÇÃO AO TOTAL DO ENTORNO DAS ASD ONDE ATUA A CODEVASF		
UAD	ÁREA ASD (Km ²)	ÁREA ASD (%)
01ª SUPERINTENDÊNCIA REGIONAL	36.591,23	28,66
02ª SUPERINTENDÊNCIA REGIONAL	5.052,10	3,96
04ª SUPERINTENDÊNCIA REGIONAL	2.213,78	1,73
05ª SUPERINTENDÊNCIA REGIONAL	1.438,13	1,13
06ª SUPERINTENDÊNCIA REGIONAL	4.007,79	3,14
07ª SUPERINTENDÊNCIA REGIONAL	23.481,82	18,39
08ª SUPERINTENDÊNCIA REGIONAL	39.293,00	30,78
12ª SUPERINTENDÊNCIA REGIONAL	432,05	0,34
13ª SUPERINTENDÊNCIA REGIONAL	25,98	0,02
14ª SUPERINTENDÊNCIA REGIONAL	1.492,22	1,17
15ª SUPERINTENDÊNCIA REGIONAL	1.395,92	1,09
16ª SUPERINTENDÊNCIA REGIONAL	12.231,51	9,58
TOTAL	127.655,54	100,00

PROPORÇÃO DO ENTORNO DAS ÁREAS SUSCETÍVEIS À DESERTIFICAÇÃO (ASD) NAS UNIDADES ADMINISTRATIVAS (UAD) EM RELAÇÃO À ÁREA TOTAL DA UAD ONDE ATUA A CODEVASF		
UAD	ÁREA SAR (Km ²)	ÁREA ASD (%)
01ª SUPERINTENDÊNCIA REGIONAL	36.591,23	17,13
02ª SUPERINTENDÊNCIA REGIONAL	5.052,10	1,43
04ª SUPERINTENDÊNCIA REGIONAL	2.213,78	10,10
05ª SUPERINTENDÊNCIA REGIONAL	1.438,13	5,17
06ª SUPERINTENDÊNCIA REGIONAL	4.007,79	1,90
07ª SUPERINTENDÊNCIA REGIONAL	23.481,82	9,33
08ª SUPERINTENDÊNCIA REGIONAL	39.293,00	11,92
12ª SUPERINTENDÊNCIA REGIONAL	432,05	0,82
13ª SUPERINTENDÊNCIA REGIONAL	25,98	0,05
14ª SUPERINTENDÊNCIA REGIONAL	1.492,22	1,00
15ª SUPERINTENDÊNCIA REGIONAL	1.395,92	5,59
16ª SUPERINTENDÊNCIA REGIONAL	12.231,51	7,67
TOTAL	127.655,54	-

AMAZÔNIA LEGAL

PROPORÇÃO DA AMAZÔNIA LEGAL (AML) NAS UNIDADES ADMINISTRATIVAS (UAD) EM RELAÇÃO À ÁREA TOTAL DA UAD		
UAD	ÁREA AML (km ²)	ÁREA AML (%)
08ª SUPERINTENDÊNCIA REGIONAL	276.419,83	83,85
10ª SUPERINTENDÊNCIA REGIONAL	277.720,41	100,00
11ª SUPERINTENDÊNCIA REGIONAL	142.470,76	100,00
SEDE	449.904,95	98,74
TOTAL	1.146.515,95	

PROPORÇÃO DA AMAZÔNIA LEGAL (AML) NAS UNIDADES ADMINISTRATIVAS (UAD) EM RELAÇÃO À ÁREA TOTAL DA AML		
UAD	ÁREA AML (km ²)	ÁREA AML (%)
08ª SUPERINTENDÊNCIA REGIONAL	276.419,83	24,11
10ª SUPERINTENDÊNCIA REGIONAL	277.720,41	24,22
11ª SUPERINTENDÊNCIA REGIONAL	142.470,76	12,43
SEDE	449.904,95	39,24
TOTAL	1.146.515,95	100,00

PROPORÇÃO ÁREAS SUSCETÍVEIS À DESERTIFICAÇÃO (ASD) E DA AMAZÔNIA LEGAL EM RELAÇÃO À ÁREA DE ATUAÇÃO DA CODEVASF				
ÁREA	ASD	ENTORNO ASD	AMAZÔNIA LEGAL	DEMAIS ÁREAS
Km²	1.257.877,40	127.655,54	1.146.515,95	609.100,38
%	40,05	4,06	36,50	19,39