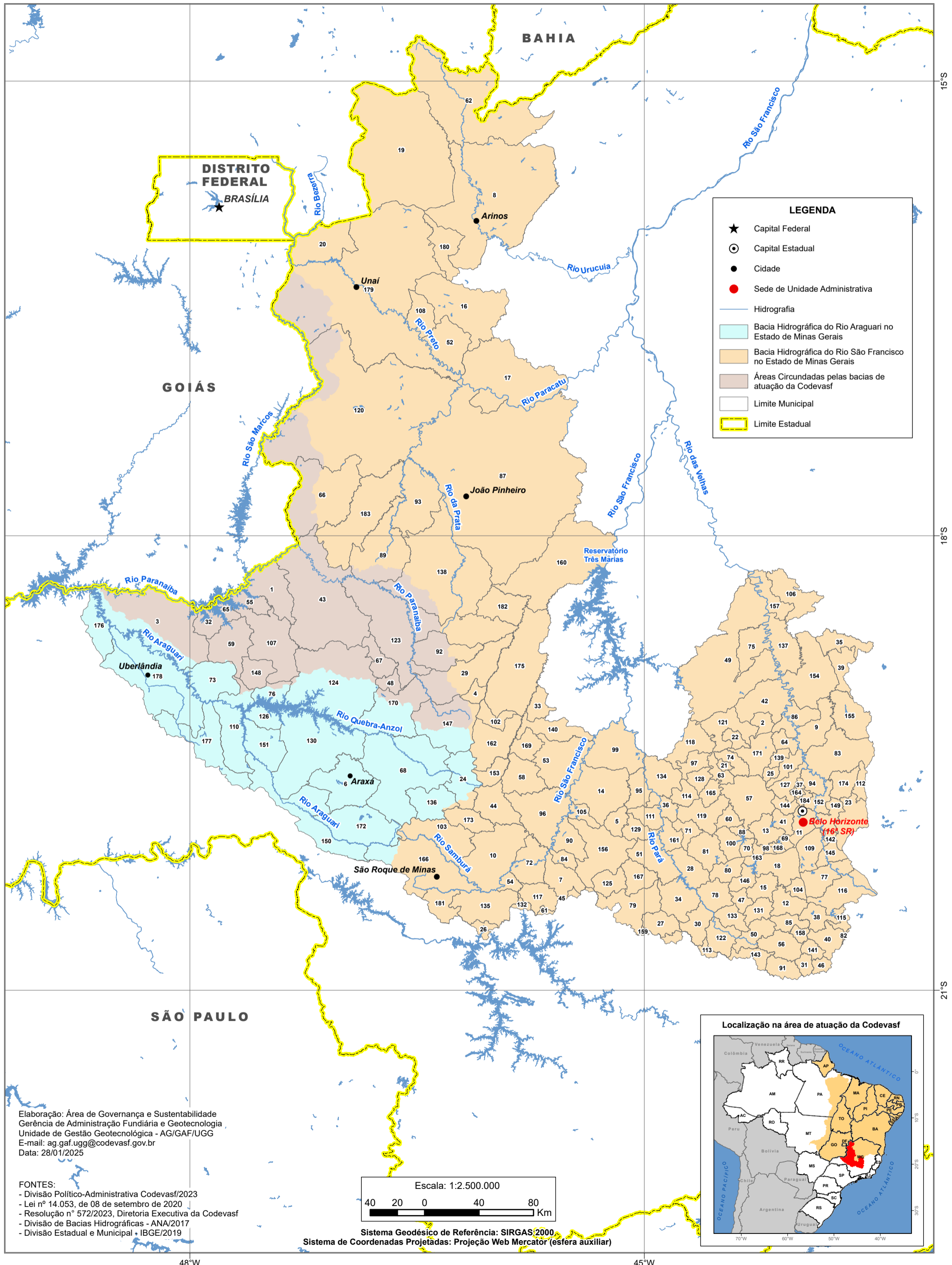
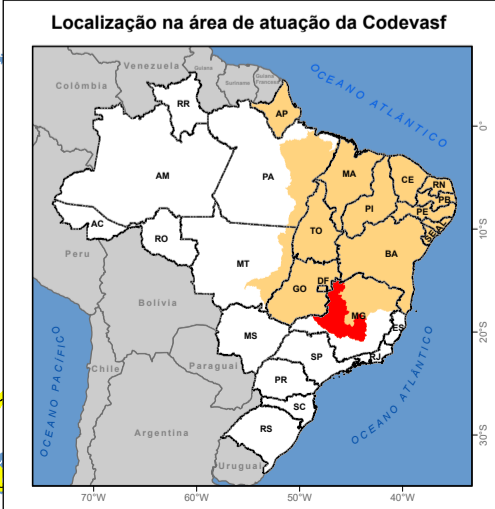


MUNICÍPIOS NA ÁREA DE ATUAÇÃO DA 16ª SUPERINTENDÊNCIA REGIONAL DA CODEVASF



LEGENDA

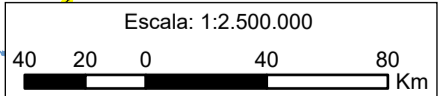
- ★ Capital Federal
- ⊙ Capital Estadual
- Cidade
- Sede de Unidade Administrativa
- Hidrografia
- Bacia Hidrográfica do Rio Araguari no Estado de Minas Gerais
- Bacia Hidrográfica do Rio São Francisco no Estado de Minas Gerais
- Áreas Circundadas pelas bacias de atuação da Codevasf
- Limite Municipal
- Limite Estadual



Elaboração: Área de Governança e Sustentabilidade
Gerência de Administração Fundiária e Geotecnologia
Unidade de Gestão Geotecnológica - AG/GAF/UGG
E-mail: ag.gaf.ugg@codevasf.gov.br
Data: 28/01/2025

FONTES:

- Divisão Político-Administrativa Codevasf/2023
- Lei nº 14.053, de 08 de setembro de 2020
- Resolução nº 572/2023, Diretoria Executiva da Codevasf
- Divisão de Bacias Hidrográficas - ANA/2017
- Divisão Estadual e Municipal - IBGE/2019



Sistema Geodésico de Referência: SIRGAS 2000
Sistema de Coordenadas Projetadas: Projeção Web Mercator (esfera auxiliar)

MUNICÍPIOS NA ÁREA DE ATUAÇÃO DA
16ª SUPERINTENDÊNCIA REGIONAL DA CODEVASF

#	MUNICÍPIO	SITUAÇÃO NA ÁREA DE ATUAÇÃO DA CODEVASF
1	Abadia dos Dourados	INTEGRAL
2	Araçá	INTEGRAL
3	Araguari	INTEGRAL
4	Arapuá	INTEGRAL
5	Araújos	INTEGRAL
6	Araxá	INTEGRAL
7	Arcos	INTEGRAL
8	Arinos	INTEGRAL
9	Baldim	INTEGRAL
10	Bambuí	INTEGRAL
11	Belo Horizonte	INTEGRAL
12	Belo Vale	INTEGRAL
13	Betim	INTEGRAL
14	Bom Despacho	INTEGRAL
15	Bonfim	INTEGRAL
16	Bonfinópolis de Minas	INTEGRAL
17	Brasilândia de Minas	INTEGRAL
18	Brumadinho	INTEGRAL
19	Buritis	INTEGRAL
20	Cabeceira Grande	INTEGRAL
21	Cachoeira da Prata	INTEGRAL
22	Caetanópolis	INTEGRAL
23	Caeté	INTEGRAL
24	Campos Altos	INTEGRAL
25	Capim Branco	INTEGRAL
26	Capitólio	PARCIAL
27	Carmo da Mata	INTEGRAL
28	Carmo do Cajuru	INTEGRAL
29	Carmo do Paranaíba	INTEGRAL
30	Carmópolis de Minas	INTEGRAL
31	Casa Grande	PARCIAL
32	Cascalho Rico	INTEGRAL
33	Cedro do Abaeté	INTEGRAL
34	Cláudio	INTEGRAL
35	Conceição do Mato Dentro	PARCIAL
36	Conceição do Pará	INTEGRAL
37	Confins	INTEGRAL
38	Congonhas	INTEGRAL
39	Congonhas do Norte	PARCIAL
40	Conselheiro Lafaiete	PARCIAL
41	Contagem	INTEGRAL
42	Cordisburgo	INTEGRAL
43	Coromandel	INTEGRAL
44	Córrego Danta	INTEGRAL
45	Córrego Fundo	PARCIAL
46	Cristiano Ottoni	PARCIAL
47	Crucilândia	INTEGRAL
48	Cruzeiro da Fortaleza	INTEGRAL
49	Curvelo	INTEGRAL
50	Desterro de Entre Rios	INTEGRAL
51	Divinópolis	INTEGRAL
52	Dom Bosco	INTEGRAL
53	Dores do Indaiá	INTEGRAL
54	Doresópolis	INTEGRAL
55	Douradoquara	INTEGRAL
56	Entre Rios de Minas	INTEGRAL
57	Esmeraldas	INTEGRAL
58	Estrela do Indaiá	INTEGRAL
59	Estrela do Sul	INTEGRAL
60	Florestal	INTEGRAL
61	Formiga	PARCIAL
62	Formoso	INTEGRAL

#	MUNICÍPIO	SITUAÇÃO NA ÁREA DE ATUAÇÃO DA CODEVASF
63	Fortuna de Minas	INTEGRAL
64	Funilândia	INTEGRAL
65	Grupiara	INTEGRAL
66	Guarda-mor	INTEGRAL
67	Guimarânia	INTEGRAL
68	Ibiá	INTEGRAL
69	Ibirité	INTEGRAL
70	Igarapé	INTEGRAL
71	Igaratinga	INTEGRAL
72	Iguatama	INTEGRAL
73	Indianópolis	INTEGRAL
74	Inhaúma	INTEGRAL
75	Inimutaba	INTEGRAL
76	Iraí de Minas	INTEGRAL
77	Itabirito	INTEGRAL
78	Itaguara	INTEGRAL
79	Itapecerica	PARCIAL
80	Itatiaiuçu	INTEGRAL
81	Itaúna	INTEGRAL
82	Itaverava	PARCIAL
83	Jaboticatubas	INTEGRAL
84	Japaraíba	INTEGRAL
85	Jeceaba	INTEGRAL
86	Jequitibá	INTEGRAL
87	João Pinheiro	INTEGRAL
88	Juatuba	INTEGRAL
89	Lagamar	INTEGRAL
90	Lagoa da Prata	INTEGRAL
91	Lagoa Dourada	PARCIAL
92	Lagoa Formosa	INTEGRAL
93	Lagoa Grande	INTEGRAL
94	Lagoa Santa	INTEGRAL
95	Leandro Ferreira	INTEGRAL
96	Luz	INTEGRAL
97	Maravilhas	INTEGRAL
98	Mário Campos	INTEGRAL
99	Martinho Campos	INTEGRAL
100	Mateus Leme	INTEGRAL
101	Matozinhos	INTEGRAL
102	Matutina	INTEGRAL
103	Medeiros	INTEGRAL
104	Moeda	INTEGRAL
105	Moema	INTEGRAL
106	Monjolos	INTEGRAL
107	Monte Carmelo	INTEGRAL
108	Natalândia	INTEGRAL
109	Nova Lima	INTEGRAL
110	Nova Ponte	INTEGRAL
111	Nova Serrana	INTEGRAL
112	Nova União	INTEGRAL
113	Oliveira	PARCIAL
114	Onça de Pitangui	INTEGRAL
115	Ouro Branco	PARCIAL
116	Ouro Preto	PARCIAL
117	Pains	INTEGRAL
118	Papagaios	INTEGRAL
119	Pará de Minas	INTEGRAL
120	Paracatu	INTEGRAL
121	Paraopeba	INTEGRAL
122	Passa Tempo	INTEGRAL
123	Patos de Minas	INTEGRAL
124	Patrocínio	INTEGRAL

#	MUNICÍPIO	SITUAÇÃO NA ÁREA DE ATUAÇÃO DA CODEVASF
125	Pedra do Indaiá	INTEGRAL
126	Pedrinópolis	INTEGRAL
127	Pedro Leopoldo	INTEGRAL
128	Pequi	INTEGRAL
129	Perdigão	INTEGRAL
130	Perdizes	INTEGRAL
131	Piedade dos Gerais	INTEGRAL
132	Pimenta	PARCIAL
133	Piracema	INTEGRAL
134	Pitangui	INTEGRAL
135	Piumhi	INTEGRAL
136	Pratinha	INTEGRAL
137	Presidente Juscelino	INTEGRAL
138	Presidente Olegário	INTEGRAL
139	Prudente de Moraes	INTEGRAL
140	Quartel Geral	INTEGRAL
141	Queluzito	INTEGRAL
142	Raposos	INTEGRAL
143	Resende Costa	PARCIAL
144	Ribeirão das Neves	INTEGRAL
145	Rio Acima	INTEGRAL
146	Rio Manso	INTEGRAL
147	Rio Paranaíba	INTEGRAL
148	Romaria	INTEGRAL
149	Sabará	INTEGRAL
150	Sacramento	PARCIAL
151	Santa Juliana	INTEGRAL
152	Santa Luzia	INTEGRAL
153	Santa Rosa da Serra	INTEGRAL
154	Santana de Pirapama	INTEGRAL
155	Santana do Riacho	INTEGRAL
156	Santo Antônio do Monte	INTEGRAL
157	Santo Hipólito	INTEGRAL
158	São Brás do Suaçuí	INTEGRAL
159	São Francisco de Paula	PARCIAL
160	São Gonçalo do Abaeté	INTEGRAL
161	São Gonçalo do Pará	INTEGRAL
162	São Gotardo	INTEGRAL
163	São Joaquim de Bicas	INTEGRAL
164	São José da Lapa	INTEGRAL
165	São José da Varginha	INTEGRAL
166	São Roque de Minas	PARCIAL
167	São Sebastião do Oeste	INTEGRAL
168	Sarzedo	INTEGRAL
169	Serra da Saudade	INTEGRAL
170	Serra do Salitre	INTEGRAL
171	Sete Lagoas	INTEGRAL
172	Tapira	INTEGRAL
173	Tapiraí	INTEGRAL
174	Taquaraçu de Minas	INTEGRAL
175	Tiros	INTEGRAL
176	Tupaciguara	PARCIAL
177	Uberaba	PARCIAL
178	Uberlândia	PARCIAL
179	Unaí	INTEGRAL
180	Uruana de Minas	INTEGRAL
181	Vargem Bonita	INTEGRAL
182	Varjão de Minas	INTEGRAL
183	Vazante	INTEGRAL
184	Vespasiano	INTEGRAL