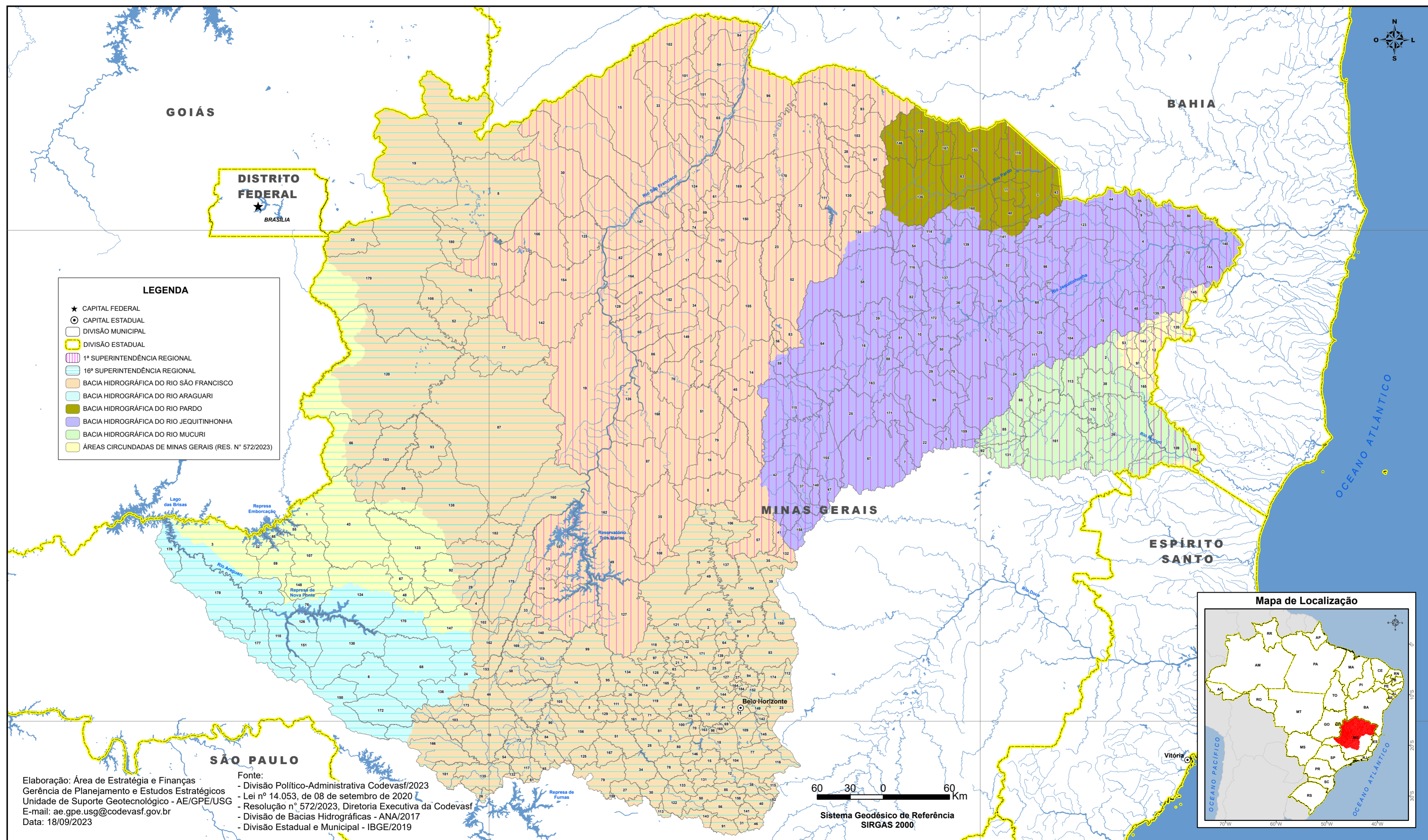


MUNICÍPIOS NO ESTADO DE MINAS GERAIS NA ÁREA DE ATUAÇÃO DA CODEVASF



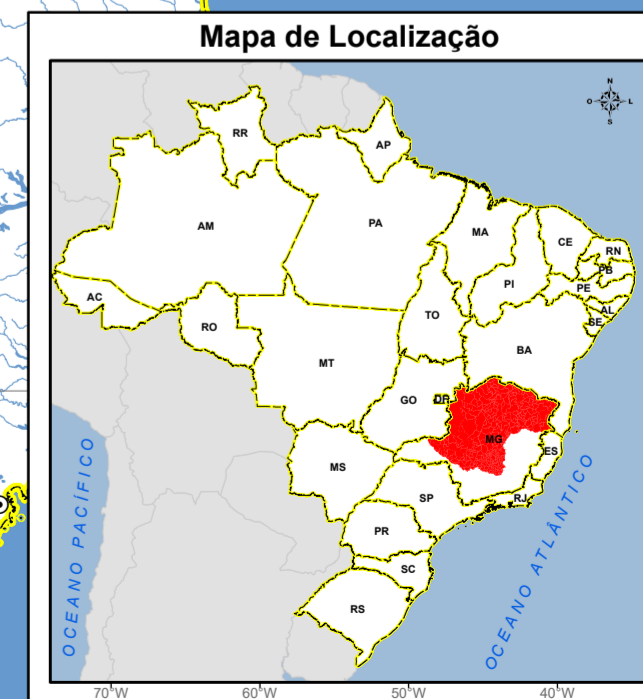
LEGENDA

- ★ CAPITAL FEDERAL
- CAPITAL ESTADUAL
- DIVISÃO MUNICIPAL
- DIVISÃO ESTADUAL
- ▨ 1ª SUPERINTENDÊNCIA REGIONAL
- ▨ 16ª SUPERINTENDÊNCIA REGIONAL
- ▨ BACIA HIDROGRÁFICA DO RIO SÃO FRANCISCO
- ▨ BACIA HIDROGRÁFICA DO RIO ARAGUARI
- ▨ BACIA HIDROGRÁFICA DO RIO PARDO
- ▨ BACIA HIDROGRÁFICA DO RIO JEQUITINHONHA
- ▨ BACIA HIDROGRÁFICA DO RIO MUCURI
- ▨ ÁREAS CIRCUNDADAS DE MINAS GERAIS (RES. N° 572/2023)

Elaboração: Área de Estratégia e Finanças
Gerência de Planejamento e Estudos Estratégicos
Unidade de Suporte Geotecnológico - AE/GPE/USG
E-mail: ae.gpe.usg@codevasf.gov.br
Data: 18/09/2023

Fonte:
- Divisão Político-Administrativa Codevasf/2023
- Lei nº 14.053, de 08 de setembro de 2020
- Resolução nº 572/2023, Diretoria Executiva da Codevasf
- Divisão de Bacias Hidrográficas - ANA/2017
- Divisão Estadual e Municipal - IBGE/2019

60 30 0 60 Km
Sistema Geodésico de Referência
SIRGAS 2000



46°W

42°W

16°S

20°S

MUNICÍPIOS NO ESTADO DE MINAS GERAIS NA ÁREA DE ATUAÇÃO DA CODEVASF

1ª SUPERINTENDÊNCIA REGIONAL

#	MUNICÍPIO	SITUAÇÃO NA ÁREA DE ATUAÇÃO DA CODEVASF
1	Abaeté	INTEGRAL
2	Águas Formosas	INTEGRAL
3	Águas Vermelhas	INTEGRAL
4	Almenara	INTEGRAL
5	Angelândia	INTEGRAL
6	Araçuaí	INTEGRAL
7	Aricanduva	INTEGRAL
8	Augusto de Lima	INTEGRAL
9	Bandeira	INTEGRAL
10	Berilo	INTEGRAL
11	Berizal	INTEGRAL
12	Bertópolis	INTEGRAL
13	Biquinhas	INTEGRAL
14	Bocaiúva	INTEGRAL
15	Bonito de Minas	INTEGRAL
16	Botumirim	INTEGRAL
17	Brasília de Minas	INTEGRAL
18	Buenópolis	INTEGRAL
19	Buritizero	INTEGRAL
20	Cachoeira de Pajeú	INTEGRAL
21	Campo Azul	INTEGRAL
22	Capelinha	INTEGRAL
23	Capitão Enéas	INTEGRAL
24	Carai	INTEGRAL
25	Carbonita	INTEGRAL
26	Carlos Chagas	INTEGRAL
27	Catuji	INTEGRAL
28	Catuti	INTEGRAL
29	Chapada do Norte	INTEGRAL
30	Chapada Gaúcha	INTEGRAL
31	Claro dos Poções	INTEGRAL
32	Comercinho	INTEGRAL
33	Cônego Marinho	INTEGRAL
34	Coração de Jesus	INTEGRAL
35	Corinto	INTEGRAL
36	Coronel Murta	INTEGRAL
37	Couto de Magalhães de Minas	INTEGRAL
38	Crisólita	INTEGRAL
39	Cristália	INTEGRAL
40	Curral de Dentro	INTEGRAL
41	Datas	INTEGRAL
42	Diamantina	INTEGRAL
43	Divisa Alegre	INTEGRAL
44	Divisópolis	INTEGRAL
45	Engenheiro Navarro	INTEGRAL
46	Espinosa	INTEGRAL
47	Felício dos Santos	INTEGRAL
48	Felisburgo	INTEGRAL
49	Felixlândia	INTEGRAL
50	Francisco Badaró	INTEGRAL
51	Francisco Dumont	INTEGRAL
52	Francisco Sá	INTEGRAL
53	Fronteira dos Vales	INTEGRAL
54	Fruta de Leite	INTEGRAL
55	Gameleiras	INTEGRAL
56	Glaucilândia	INTEGRAL
57	Gouveia	INTEGRAL
58	Grão Mogol	INTEGRAL
59	Guaraciama	INTEGRAL
60	Ibiá	INTEGRAL
61	Ibiracatu	INTEGRAL
62	Icarai de Minas	INTEGRAL

#	MUNICÍPIO	SITUAÇÃO NA ÁREA DE ATUAÇÃO DA CODEVASF
63	Indaiabira	INTEGRAL
64	Itacambira	INTEGRAL
65	Itacarambi	INTEGRAL
66	Itaipé	INTEGRAL
67	Itamarandiba	INTEGRAL
68	Itaobim	INTEGRAL
69	Itinga	INTEGRAL
70	Jacinto	INTEGRAL
71	Jaíba	INTEGRAL
72	Janaúba	INTEGRAL
73	Januária	INTEGRAL
74	Japonvar	INTEGRAL
75	Jenipapo de Minas	INTEGRAL
76	Jequitaiá	INTEGRAL
77	Jequitinhonha	INTEGRAL
78	Joáima	INTEGRAL
79	Joaquim Felício	INTEGRAL
80	Jordânia	INTEGRAL
81	José Gonçalves de Minas	INTEGRAL
82	Josenópolis	INTEGRAL
83	Juramento	INTEGRAL
84	Juvenília	INTEGRAL
85	Ladainha	INTEGRAL
86	Lagoa dos Patos	INTEGRAL
87	Lassance	INTEGRAL
88	Leme do Prado	INTEGRAL
89	Lontra	INTEGRAL
90	Luislândia	INTEGRAL
91	Machacalis	INTEGRAL
92	Malacacheta	PARCIAL
93	Mamonas	INTEGRAL
94	Manga	INTEGRAL
95	Mata Verde	INTEGRAL
96	Matias Cardoso	INTEGRAL
97	Mato Verde	INTEGRAL
98	Medina	INTEGRAL
99	Minas Novas	INTEGRAL
100	Mirabela	INTEGRAL
101	Miravânia	INTEGRAL
102	Montalvânia	INTEGRAL
103	Monte Azul	INTEGRAL
104	Monte Formoso	INTEGRAL
105	Montes Claros	INTEGRAL
106	Montezuma	INTEGRAL
107	Morada Nova de Minas	INTEGRAL
108	Morro da Garça	INTEGRAL
109	Nanuque	INTEGRAL
110	Ninheira	INTEGRAL
111	Nova Porteirinha	INTEGRAL
112	Novo Cruzeiro	INTEGRAL
113	Novo Oriente de Minas	INTEGRAL
114	Novorizonte	INTEGRAL
115	Olhos-d'Água	INTEGRAL
116	Padre Carvalho	INTEGRAL
117	Padre Paraíso	INTEGRAL
118	Pai Pedro	INTEGRAL
119	Paineiras	INTEGRAL
120	Palmópolis	INTEGRAL
121	Patis	INTEGRAL
122	Pavão	INTEGRAL
123	Pedra Azul	INTEGRAL
124	Pedras de Maria da Cruz	INTEGRAL

#	MUNICÍPIO	SITUAÇÃO NA ÁREA DE ATUAÇÃO DA CODEVASF
125	Pintópolis	INTEGRAL
126	Pirapora	INTEGRAL
127	Pompéu	INTEGRAL
128	Ponto Chique	INTEGRAL
129	Ponto dos Volantes	INTEGRAL
130	Porteirinha	INTEGRAL
131	Poté	INTEGRAL
132	Presidente Kubitschek	INTEGRAL
133	Riachinho	INTEGRAL
134	Riacho dos Machados	INTEGRAL
135	Rio do Prado	INTEGRAL
136	Rio Pardo de Minas	INTEGRAL
137	Rubelita	INTEGRAL
138	Rubim	INTEGRAL
139	Salinas	INTEGRAL
140	Salto da Divisa	INTEGRAL
141	Santa Cruz de Salinas	INTEGRAL
142	Santa Fé de Minas	INTEGRAL
143	Santa Helena de Minas	INTEGRAL
144	Santa Maria do Salto	INTEGRAL
145	Santo Antônio do Jacinto	INTEGRAL
146	Santo Antônio do Retiro	INTEGRAL
147	São Francisco	INTEGRAL
148	São Gonçalo do Rio Preto	INTEGRAL
149	São João da Lagoa	INTEGRAL
150	São João da Ponte	PARCIAL
151	São João das Missões	INTEGRAL
152	São João do Pacuí	INTEGRAL
153	São João do Paraíso	INTEGRAL
154	São Romão	INTEGRAL
155	Senador Modestino Gonçalves	INTEGRAL
156	Serra dos Aimorés	INTEGRAL
157	Serranópolis de Minas	INTEGRAL
158	Serro	PARCIAL
159	Setubinha	INTEGRAL
160	Taiobeiras	INTEGRAL
161	Teófilo Otoni	INTEGRAL
162	Três Marias	INTEGRAL
163	Turmalina	PARCIAL
164	Ubaí	INTEGRAL
165	Umburatiba	INTEGRAL
166	Uruçuia	INTEGRAL
167	Vargem Grande do Rio Pardo	INTEGRAL
168	Várzea da Palma	INTEGRAL
169	Varzelândia	INTEGRAL
170	Verdelândia	INTEGRAL
171	Veredinha	INTEGRAL
172	Virgem da Lapa	INTEGRAL

16ª SUPERINTENDÊNCIA REGIONAL

#	MUNICÍPIO	SITUAÇÃO NA ÁREA DE ATUAÇÃO DA CODEVASF
1	Abadia dos Dourados	INTEGRAL
2	Araçai	INTEGRAL
3	Araguari	INTEGRAL
4	Arapuá	INTEGRAL
5	Araújos	INTEGRAL
6	Araxá	INTEGRAL
7	Arcos	INTEGRAL
8	Arinos	INTEGRAL
9	Baldim	INTEGRAL
10	Bambuí	INTEGRAL
11	Belo Horizonte	INTEGRAL
12	Belo Vale	INTEGRAL
13	Betim	INTEGRAL
14	Bom Despacho	INTEGRAL
15	Bonfim	INTEGRAL
16	Bonfinópolis de Minas	INTEGRAL
17	Brasilândia de Minas	INTEGRAL
18	Brumadinho	INTEGRAL
19	Buritis	INTEGRAL
20	Cabeceira Grande	INTEGRAL
21	Cachoeira da Prata	INTEGRAL
22	Caetanópolis	INTEGRAL
23	Caeté	INTEGRAL
24	Campos Altos	INTEGRAL
25	Capim Branco	INTEGRAL
26	Capitão	PARCIAL
27	Carmo da Mata	INTEGRAL
28	Carmo do Cajuru	INTEGRAL
29	Carmo do Paranaíba	INTEGRAL
30	Carmópolis de Minas	INTEGRAL
31	Casa Grande	PARCIAL
32	Cascalho Rico	INTEGRAL
33	Cedro do Abaeté	INTEGRAL
34	Cláudio	INTEGRAL
35	Conceição do Mato Dentro	PARCIAL
36	Conceição do Pará	INTEGRAL
37	Confins	INTEGRAL
38	Congonhas	INTEGRAL
39	Congonhas do Norte	PARCIAL
40	Conselheiro Lafaiete	PARCIAL
41	Contagem	INTEGRAL
42	Cordisburgo	INTEGRAL
43	Coromandel	INTEGRAL
44	Córrego Danta	INTEGRAL
45	Córrego Fundo	PARCIAL
46	Cristiano Otoni	PARCIAL
47	Crucilândia	INTEGRAL
48	Cruzeiro da Fortaleza	INTEGRAL
49	Curvelo	INTEGRAL
50	Desterro de Entre Rios	INTEGRAL
51	Divinópolis	PARCIAL
52	Dom Bosco	INTEGRAL
53	Dores do Indaiá	INTEGRAL
54	Doresópolis	INTEGRAL
55	Douradoquara	INTEGRAL
56	Entre Rios de Minas	INTEGRAL
57	Esmeraldas	INTEGRAL
58	Estrela do Indaiá	INTEGRAL
59	Estrela do Sul	INTEGRAL
60	Florestal	INTEGRAL
61	Formiga	PARCIAL
62	Formoso	INTEGRAL

#	MUNICÍPIO	SITUAÇÃO NA ÁREA DE ATUAÇÃO DA CODEVASF
63	Fortuna de Minas	INTEGRAL
64	Funilândia	INTEGRAL
65	Grupiara	INTEGRAL
66	Guarda-mor	INTEGRAL
67	Guimarânia	INTEGRAL
68	Ibiá	INTEGRAL
69	Ibirité	INTEGRAL
70	Igarapé	INTEGRAL
71	Igaratinga	INTEGRAL
72	Iguatama	INTEGRAL
73	Indianópolis	INTEGRAL
74	Inhaúma	INTEGRAL
75	Inimutaba	INTEGRAL
76	Iraí de Minas	INTEGRAL
77	Itabirito	INTEGRAL
78	Itaguara	INTEGRAL
79	Itapecerica	PARCIAL
80	Itaúcuçu	INTEGRAL
81	Itaúna	INTEGRAL
82	Itaverava	PARCIAL
83	Jaboticatubas	INTEGRAL
84	Japaraíba	INTEGRAL
85	Jeceaba	INTEGRAL
86	Jequitibá	INTEGRAL
87	João Pinheiro	INTEGRAL
88	Juatuba	PARCIAL
89	Lagamar	INTEGRAL
90	Lagoa da Prata	INTEGRAL
91	Lagoa Dourada	PARCIAL
92	Lagoa Formosa	INTEGRAL
93	Lagoa Grande	INTEGRAL
94	Lagoa Santa	INTEGRAL
95	Leandro Ferreira	INTEGRAL
96	Luz	INTEGRAL
97	Maravilhas	INTEGRAL
98	Mário Campos	INTEGRAL
99	Martinho Campos	INTEGRAL
100	Mateus Leme	INTEGRAL
101	Matozinhos	INTEGRAL
102	Matutina	INTEGRAL
103	Medeiros	INTEGRAL
104	Moeda	INTEGRAL
105	Moema	INTEGRAL
106	Monjolos	INTEGRAL
107	Monte Carmelo	INTEGRAL
108	Natalândia	INTEGRAL
109	Nova Lima	INTEGRAL
110	Nova Ponte	INTEGRAL
111	Nova Serrana	INTEGRAL
112	Nova União	INTEGRAL
113	Oliveira	PARCIAL
114	Onça de Pitangui	INTEGRAL
115	Ouro Branco	PARCIAL
116	Ouro Preto	PARCIAL
117	Pains	INTEGRAL
118	Papagaios	INTEGRAL
119	Pará de Minas	INTEGRAL
120	Paracatu	INTEGRAL
121	Paraopeba	INTEGRAL
122	Passa Tempo	INTEGRAL
123	Patos de Minas	INTEGRAL
124	Patrocínio	INTEGRAL

#	MUNICÍPIO	SITUAÇÃO NA ÁREA DE ATUAÇÃO DA CODEVASF
125	Pedra do Indaiá	INTEGRAL
126	Pedrinópolis	INTEGRAL
127	Pedro Leopoldo	INTEGRAL
128	Pequi	INTEGRAL
129	Perdigão	INTEGRAL
130	Perdizes	INTEGRAL
131	Piedade dos Gerais	INTEGRAL
132	Pimenta	PARCIAL
133	Piracema	INTEGRAL
134	Pitangui	INTEGRAL
135	Piumhi	INTEGRAL
136	Pratinha	INTEGRAL
137	Presidente Juscelino	INTEGRAL
138	Presidente Olegário	INTEGRAL
139	Prudente de Moraes	INTEGRAL
140	Quartel Geral	INTEGRAL
141	Queluzito	INTEGRAL
142	Raposos	INTEGRAL
143	Resende Costa	PARCIAL
144	Ribeirão das Neves	INTEGRAL
145	Rio Acima	INTEGRAL
146	Rio Manso	INTEGRAL
147	Rio Paranaíba	INTEGRAL
148	Romaria	INTEGRAL
149	Sabará	INTEGRAL
150	Sacramento	PARCIAL
151	Santa Juliana	INTEGRAL
152	Santa Luzia	INTEGRAL
153	Santa Rosa da Serra	INTEGRAL
154	Santana de Pirapama	INTEGRAL
155	Santana do Riacho	INTEGRAL
156	Santo Antônio do Monte	INTEGRAL
157	Santo Hipólito	INTEGRAL
158	São Brás do Suaçuí	INTEGRAL
159	São Francisco de Paula	PARCIAL
160	São Gonçalo do Abaeté	INTEGRAL
161	São Gonçalo do Pará	INTEGRAL
162	São Gotardo	INTEGRAL
163	São Joaquim de Bicas	INTEGRAL
164	São José da Lapa	INTEGRAL
165	São José da Varginha	INTEGRAL
166	São Roque de Minas	PARCIAL
167	São Sebastião do Oeste	INTEGRAL
168	Sarzedo	INTEGRAL
169	Serra da Saudade	INTEGRAL
170	Serra do Salitre	INTEGRAL
171	Sete Lagoas	INTEGRAL
172	Tapira	INTEGRAL
173	Tapiraí	INTEGRAL
174	Taquaraçu de Minas	INTEGRAL
175	Tiros	INTEGRAL
176	Tupaciguara	PARCIAL
177	Uberaba	PARCIAL
178	Uberlândia	PARCIAL
179	Unai	INTEGRAL
180	Uruana de Minas	INTEGRAL
181	Vargem Bonita	INTEGRAL
182	Varjão de Minas	INTEGRAL
183	Vazante	INTEGRAL
184	Vespasiano	INTEGRAL